



Miguel Condé

detalles

Relación de obras

- p. 1: acuarela y gouache s/ papel 2006, 25 x 27 cm
- p. 2: acuarela s/ papel 2004, 33 x 26 cm
- p. 3: pastel s/ papel 2003, 119 x 79 cm
- p. 4: acuarela s/ papel 2006, 33 x 30 cm
- p. 5: acuarela s/ papel 2006, 32 x 30 cm
- p. 6: pastel s/ papel 2003, 112 x 76 cm
- p. 7: acuarela s/ papel 2006, 34 x 19 cm
- p. 8: pastel s/ papel 2003, 79 x 119 cm
- p. 9: pastel s/ papel 2003/2006, 105 x 76 cm
- p. 10: óleo s/ lienzo 2004-2005, 90 x 100 cm
- p. 11: acuarela y gouache s/ papel 2006, 28 x 19 cm
- p. 12-13: pastel s/ papel 2003, 79 x 70 cm
- p. 14-15: acuarela y gouache s/ portada de libro
2004-05, 42 x 61 cm
- p. 16: óleo s/ lienzo 2004, 92 x 88 cm
- p. 17: acuarela s/ papel 2006, 29 x 18 cm
- p. 18: acuarela s/ papel 2006, 32 x 30 cm
- p. 19: pastel s/ lienzo 2003, 100 x 73 cm
- p. 20: óleo s/ lienzo 1973, 2004-2005, 72 x 102 cm
- p. 21: acuarela y gouache 2006, 37 x 24 cm
- p. 22: acuarela y gouache s/ papel 2005, 41 x 25 cm
- p. 23: óleo s/ lienzo 2004, 92 x 88 cm















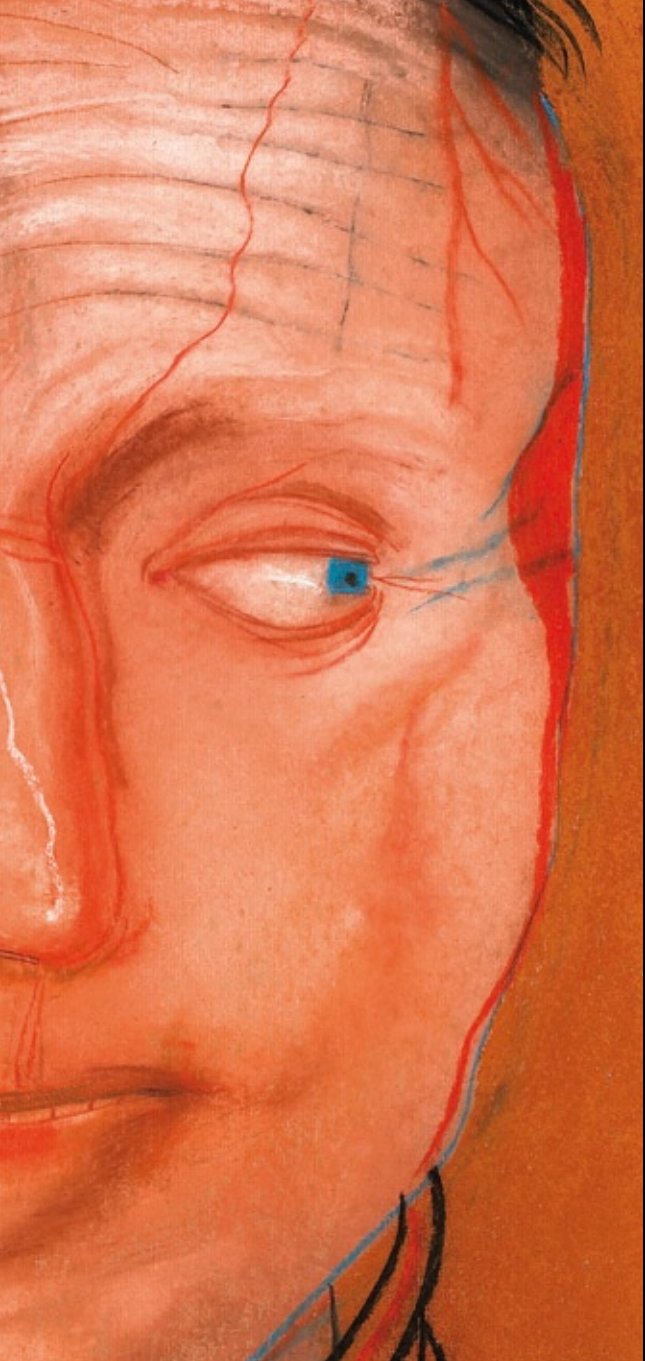






























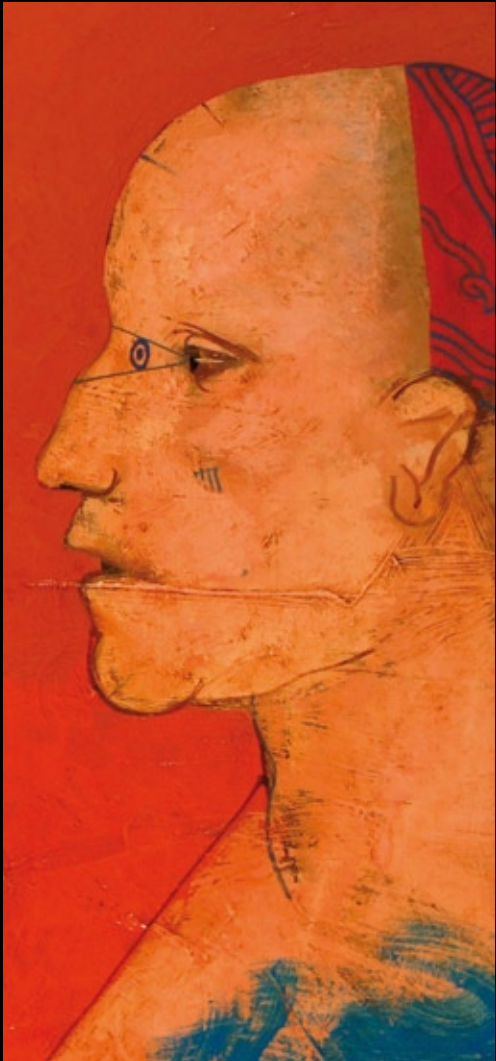




Foto: Larry Mangino

MIGUEL CONDÉ, pintor, dibujante y grabador figurativo mexicano. Nació en 1939 en Pittsburgh, Estados Unidos. Vive y trabaja en España desde 1969.

Autodidacta a excepción de estudios de anatomía con Steven Rogers Peck en Nueva York y técnicas de grabado en el Atelier 17 de Stanley William Hayter en París. Becario de la Fundación Guggenheim y del Gobierno Francés, Condé ha recibido varios premios internacionales y es miembro titular de la Société des Peintres-Graveurs Français. Su obra está representada en numerosos museos y colecciones (Museum of Modern Art en Nueva York, Cleveland Museum of Art, University of Texas at Austin, University of Essex Collection of Latin American Art, Museo Nacional Centro de Arte Reina Sofía en Madrid, Albertina en Viena, Bibliothèque nationale de France, etc.).

Más información en www.MiguelConde.info.

MIGUEL CONDÉ, Mexican figurative painter, draftsman and etcher. Born in 1939 in Pittsburgh, Pennsylvania. Lives and works in Spain since 1969.

Self-taught, with the exception of anatomy studies with Steven Rogers Peck in New York and etching techniques in Stanley William Hayter's Atelier 17 in Paris. Recipient of a Guggenheim Fellowship and a grant from the French Government, Condé has been awarded various international prizes and is an appointed member of the Société des Peintres-Graveurs Français. His work is represented in numerous museums and collections (MoMA in New York, Cleveland Museum of Art, University of Texas at Austin, University of Essex Collection of Latin American Art, Museo Nacional Centro de Arte Reina Sofia in Madrid, Albertina in Vienna, Bibliothèque nationale de France, etc).

Further information at www.MiguelConde.info.

§

Maqueta por Amadeo Condé
Fotografías por Larry Mangino
(p. 1-2, 4-5, 7, 9-11, 14-18, 20-24)
y Gonzalo de la Serna (p. 3, 6, 8, 12, 19)
Impreso por Infoprint, Madrid

© Sala de Arte Van Dyck, 2006

Del 16 de junio al 16 de julio de 2006



Menéndez Valdés, 21 – 33201 Gijón

Tel: 985 34 49 43 - Fax: 985 34 50 53

vandick@teleline.es